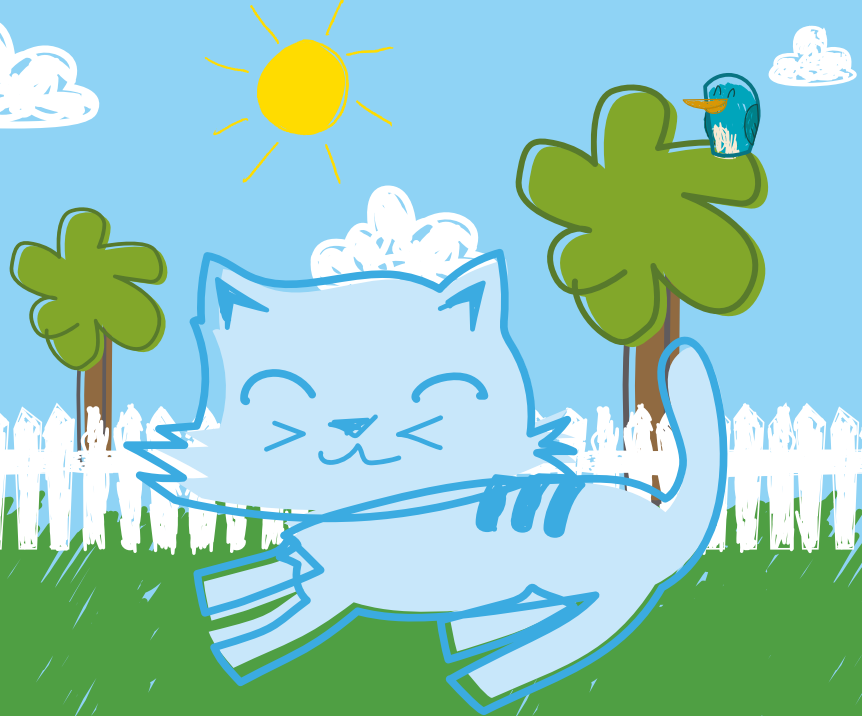


DISTÚRBIOS RESPIRATÓRIOS DO SONO NA ODONTOPEDIATRIA

myobrace®



Cada vez mais, torna-se evidente que as causas dos distúrbios respiratórios do sono (DRS) começam a se desenvolver durante a infância. Se essas causas não forem controladas, os distúrbios respiratórios do sono de uma criança podem resultar em uma variedade de distúrbios infantis, que variam de adenoides e amígdalas aumentadas a dificuldades de aprendizagem e até problemas comportamentais.

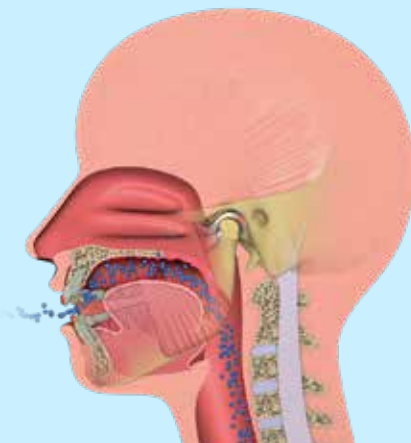
Os distúrbios respiratórios do sono na infância podem afetar significativamente o desenvolvimento da face, dos maxilares e dos dentes e, se não tratados, podem levar a sérios problemas de saúde na vida adulta. Concentrando-se no tratamento das vias respiratórias superiores comprometidas e da disfunção neuromuscular que causam os distúrbios respiratórios do sono estaremos garantindo que complicações de saúde prolongadas sejam evitadas.

Evitar um diagnóstico tardio, conforme delineado pela FDI, começa com o rastreamento e a detecção precoce. Os transtornos respiratórios relacionados ao sono em crianças podem surgir a partir de uma variedade de causas, mas geralmente surgem da respiração bucal crônica. Quando uma criança respira pela boca, a língua descerá do palato e a mandíbula se deslocará para baixo e para trás, levando a língua com ela. A postura da língua e a função dos músculos orais incorretas levam ao crescimento e desenvolvimento deficientes das maxilas, com uma mandíbula estreita e dentes apinhados.

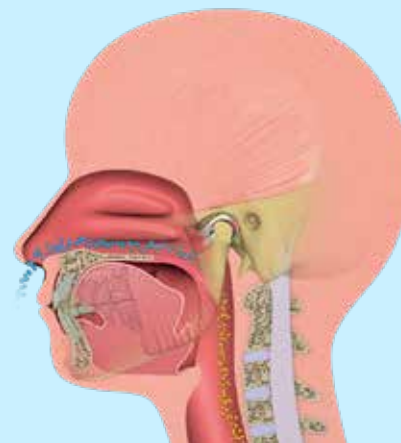
Respiração bucal x respiração normal pelo nariz

A respiração pela boca é anormal e é uma das causas dos Distúrbios Respiratórios do Sono (DRS).

Se uma criança respirar pela boca, os maxilares não se desenvolverão para a frente. Os adultos que têm DRS geralmente terão maxilares subdesenvolvidos, o que fará com que a língua e o maxilar inferior restrinjam as vias aéreas. Portanto, é importante incentivar o crescimento para a frente e reaprender a respirar corretamente, pelo nariz, em todos os momentos, de modo que a mandíbula e a língua sejam mantidas para frente e as vias aéreas permaneçam abertas.



RESPIRAÇÃO PELA BOCA
Postura da Língua Inferior
(Crescimento Incorreto)



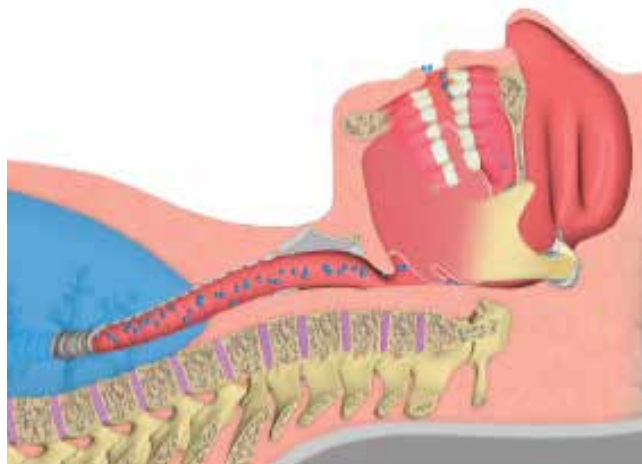
RESPIRAÇÃO PELO NARIZ
Postura da Língua Elevada
(Crescimento Correto)

Como todo o complexo craniofacial não se desenvolve para frente, o estreitamento progressivo das vias aéreas a partir da base da língua faz com que a cabeça se posicione para frente para abrir a via aérea superior. Pesquisas recentes mostraram potenciais compensações em todo o restante da coluna, o que pode levar a alterações na postura e, muitas vezes, as crianças com esses problemas desenvolverão uma postura anterior da cabeça. Juntamente com os efeitos acima mencionados no corpo, os Distúrbios Respiratórios do Sono (DRS) têm sido consistentemente ligados ao ronco, à diminuição do desenvolvimento cognitivo, a problemas comportamentais e DDA em crianças. A medicina também adverte que os últimos estágios dos DRS podem levar a consequências potencialmente fatais se não forem tratados. Em essência, esse é um problema respiratório que se manifesta no sono e nos distúrbios da Articulação Temporomandibular (ATM), que variam em gravidade.

De fato, “a preocupação mais recente com a capacidade das vias respiratórias superiores parece exigir um estudo em um estágio mais precoce. A idade de 5 anos tem sido sugerida, porém, nesta fase, o rosto já atingiu a maior parte da sua proporção adulta.”¹.

Estudos já mostraram que os Distúrbios Respiratórios do Sono em crianças são altamente prevalentes e devem ser detectados mais cedo, a partir dos três anos de idade, com exames de rotina conduzidos pelo médico ou cirurgião-dentista. “Sabe-se que a apneia obstrutiva do sono não tratada pode resultar em morbidade grave e mortalidade, principalmente em virtude de doenças cardiovasculares e acidentes de trânsito. Há indícios que crianças com apneia obstrutiva do sono apresentam dificuldades de aprendizagem, problemas comportamentais, déficit de atenção, disfunção de hiperatividade e depressão.”².

Referências: 1. Robert R. Rogers (2006) Sleep Breathing and Orthodontics: Orthodontic Products Online. 2. Am J Orthod Dentofacial Orthop 2015;148:740-7



Língua e mandíbula obstruem as vias aéreas

TRATAMENTO DAS CAUSAS

Após o reconhecimento do vínculo entre os aspectos dos DRS e da respiração bucal, é mais do que lógico proceder um protocolo de tratamento que englobe toda a interação de questões que estão ocorrendo e reconheça que é necessária uma abordagem multidisciplinar. À medida que a conscientização e o diagnóstico dos DRS continuam aumentando, os profissionais de saúde estão percebendo rapidamente a importância do tratamento precoce.

As abordagens atuais, como a pressão positiva contínua nas vias aéreas (CPAP's) ou dispositivos de avanço mandibular (DAMs), são eficazes apenas no controle dos sintomas dos DRS e não devem ser consideradas como uma cura. Em alguns casos, essas abordagens mostraram baixa aceitação dos pacientes e efeitos colaterais negativos intraoralmente, bem como no complexo craniofacial, complicando ainda mais o problema. Outros tratamentos cirúrgicos invasivos também são conhecidos por produzir resolução incompleta e recaída dos sintomas caso não haja esforços para restaurar a função normal. Por isso as metodologias de tratamento sempre devem ser voltadas para restaurar a função natural correta, em vez de administrar os sintomas à medida que aparecem.

Para tanto o tratamento deverá ampliar as vias respiratórias e controlar a respiração excessiva pela boca, transferindo gradativamente para uma respiração mista e após unicamente nasal. Diferente de concentrar-se apenas no alívio dos sintomas do problema, o tratamento mais adequado deve corrigir as vias respiratórias superiores e a disfunção neuromuscular, que pode causar os Distúrbios Respiratórios do Sono.

Que saber ainda mais sobre a técnica e conteúdo?

Entre em contato com o nosso time de Educação:



0800 510 3001



Fale agora com as educadoras.



Representante Exclusivo no Brasil



myobracebrasil.com.br

[myobracebrasil](https://www.facebook.com/myobracebrasil)

[myobracebr](https://www.instagram.com/myobracebr)